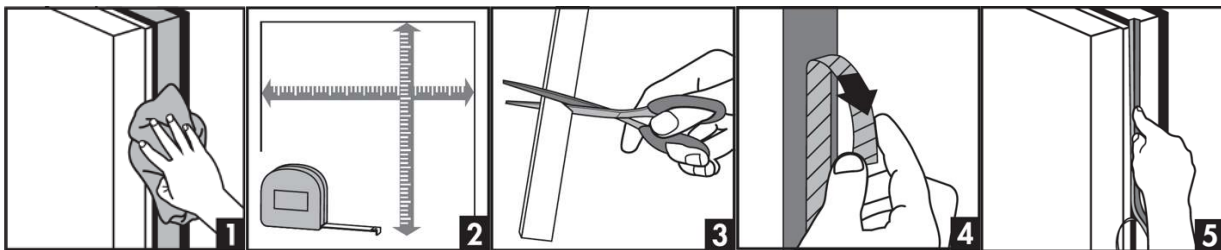


CAMPER SEAL/MULTI-PURPOSE FOAM TAPE

TOOLS NEEDED:



INSTRUCTIONS:



INSTALLATION DETAILS:

(Leave paper liner on foam during installation)

1. Be sure application surface is clean and dry. Temperature should be above 40 ° F.
2. Apply tape to bottom of camper shell as tape is unrolled Do not stretch tape during installation.
3. Remove paper liner.
4. Set camper in place.

DO NOT apply to unpainted wood frames. DO NOT apply to wallboard, plaster, veneer panelling, mahogany moulding or peeling paint. For wider surface, you may apply two sections side by side.



M-D Canada, a division of M-D Building Products

Headquarters

5720 Ambler Drive, Mississauga, ON, L4W 2B1
1-800-565-6653 | service@mdteam.com

Retail Distribution Center

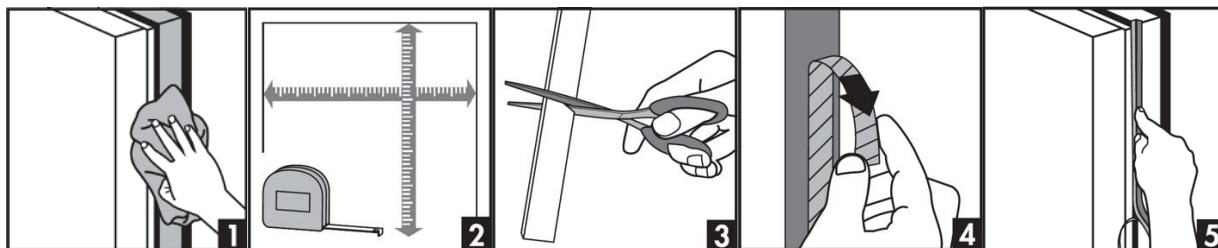
2994 Peddie Rd, Unit 2, Milton, ON L9T 6Y9
1-888-908-1036 | retailorders@mdteam.com

RUBAN ISOLANT POUR CARAVANE/TOUT USAGE

OUTILS NÉCESSAIRES :



INSTRUCTIONS :



DÉTAILS POUR L'INSTALLATION :

(Laissez la doublure sur la mousse durant l'installation)

1. Assurez-vous que la surface d'application soit propre et sèche. La température devrait être supérieure à 5 ° C.
2. Appliquez le ruban au bas du caisson de caravane tandis que vous déroulez le ruban. N'étirez pas le ruban durant l'installation.
3. Retirez la doublure de papier.
4. Installez la caravane.

NE PAS appliquer sur les cadres de bois non peints. NE PAS appliquer sur les panneaux muraux, le placoplâtre, le placage, les moulures en acajou ou la peinture écaillée. Pour des surfaces plus larges, il est possible d'appliquer deux sections côte à côte.



M-D Canada, une division de M-D Building Products

Siège social

5720 Ambler Drive, Mississauga (Ontario) L4W 2B1
1 800 565-6653 | service@mdteam.com

Centre de distribution au détail

2994 Peddie Road, Unit 2, Milton (Ontario) L9T 6Y9
1 888 908-1036 | retailorders@mdteam.com